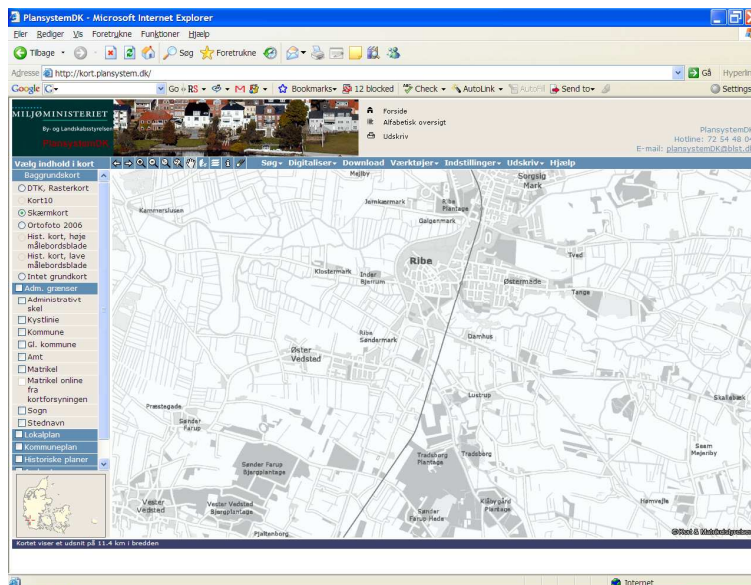


Sådan laver man et kort der passer.

Kort kan bruges til at undersøge et område inden man tager af sted ud i sit landskab til at danne sig et overblik, til at finde egnede steder at drage ud i, til at planlægge den vej man vil gå eller det kan bruges bagefter til at lede efter svar på spørgsmål man er stødt på, til at gå på yderligere opdagelse eller til at forberede sine næste skridt.

Et redskab til at søge lokaliteter og lave kort der er tilpasset præcist det du skal arbejde med er for eksempel internetadressen <http://kort.plansystem.dk>



Her kan du lave detaljerede forundersøgelser og kort inden de skal ud og løse bestemte opgaver.

Sådan gør du:

Hvis du for eksempel gerne vil fra Ribe og ud til Vadehavet gennem Ribemarsken, så...

1. Åbner du siden
2. Trykker på knappen "lupglas+"
3. Markøren føres derhen hvor du vil begynde dit kort
4. Venstre museknap trykkes ned og "en målramme" "trækkes" ud
5. Ude til venstre på siden kan du vælge mellem forskellige korttyper:
 - DTK rasterkort er "Kort- og matrikelstyrelsens" kort
 - Skærmkort er vejviser kort
 - Ortofoto er luftfoto
 - Endelig findes der i bestemte målestoksforhold 2 forskellige historiske kort.
6. Med lupknapperne kan man nu zoome ind eller ud til man får et kort der dækker det område man vil undersøge, her området langs Ribe å til Vadehavet.
7. Ved hjælp af korttypemarkeringen kan man skifte mellem korttype over det valgte område og søge de oplysninger som de forskellige korttyper netop giver en.
8. Øverst ved kortbilledet er en værktøjsbjælke. En af funktionerne er udskriv. Her kan man udskrive et aktuelt kort direkte eller til PDF fil.

Opgaver til at øve sig med:

1. Find din bopæl
2. Find din skole
3. Find den hurtigste vej til Vadehavet.
(Overvej, hvor og hvordan man bevæger sig hurtigst frem!)
4. Find den vej til Vadehavet hvor I bedst kan se jeres landskab.
(Overvej, hvor i landskabet der er udsigt og hvor i landskabet der er "værdier"!)
5. Udskriv kort over jeres løsninger.